

Kwalitatieve monitor regeling zij-instroom GI

Eerste meting november 2023

AlleKansenBenut!

zij-instromer

vrouw 90% man 10%

Leeftijd

15%	50%	25%	10%
20-30	30-40	30-40	> 50

■ mbo 33%
 ■ hbo 45%
 ■ wo 20%

Waardeert de start en het inwerktraject bij de GI met een **9**

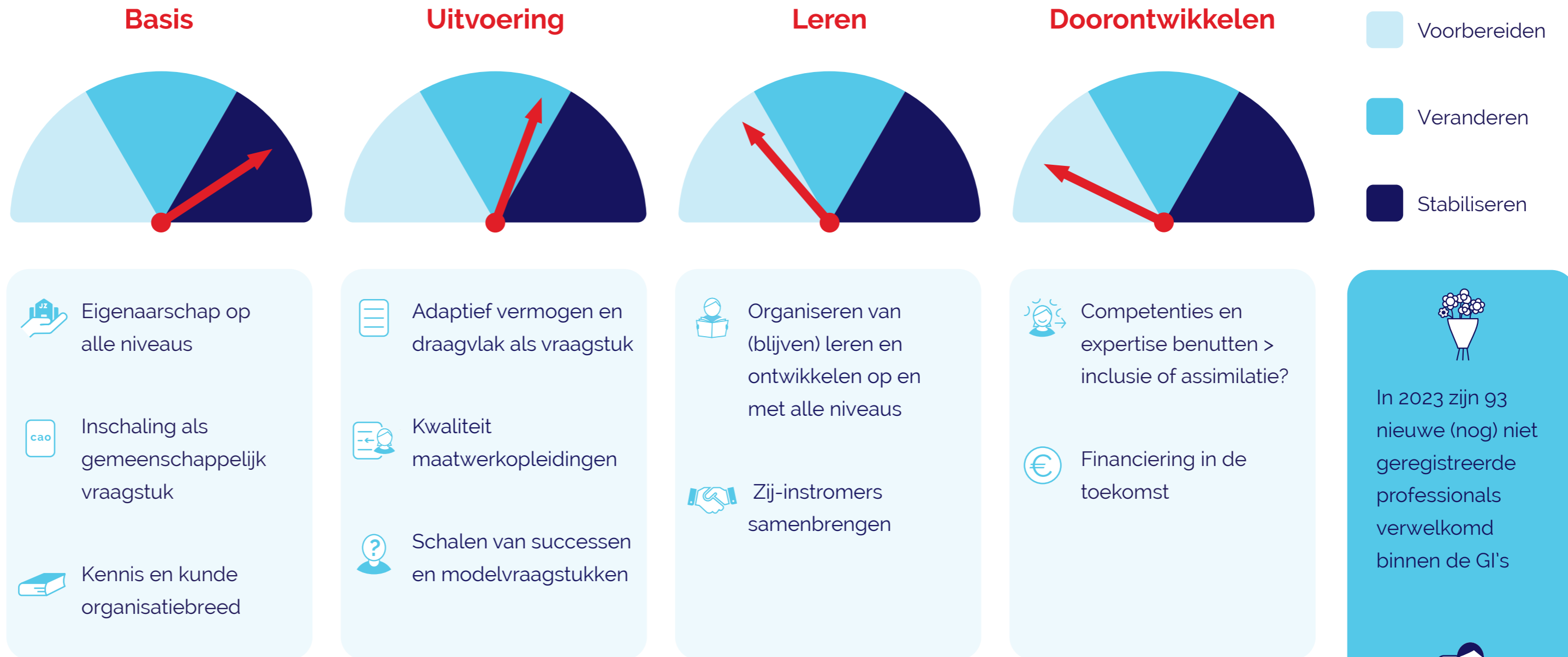
SKJ-geregistreerde collega

vrouw 80% man 20%

Leeftijd

7%	21%	30%	42%
20-30	30-40	30-40	> 50

Werkbegeleider: gemiddeld **14,5** jaar werkzaam binnen de GI



In 2023 zijn 93 nieuwe (nog) niet geregistreerde professionals verwelkomd binnen de GI's

Daarvan hebben 23 professionals hun registratie in 2023 behaald

Conclusie en vervolgstappen

Positief verrast door hoe ver we zijn in de ontwikkeling in zo'n korte tijd; basis staat, uitvoering loopt en eerste contouren op leren en doorontwikkelen zijn zichtbaar.

Hoge waardering door de (nog) niet geregistreerde nieuwe professionals voor hun inwerktraject bij de GI's.

Vervolgstappen:

- Impuls op verhogen kwaliteit en beschikbaarheid trajecten tot registratie
- Beschikbaar stellen webinars en e-learning op praktische toepassing verantwoorde werktoedeling
- Dag voor de toekomstig jeugdbeschermer ook in 2024: 'van assimilatie naar inclusie'
- Werken onder verantwoordelijkheid als systeem knelpunt agenderen bij verantwoordelijke en toezichhoudende partijen
- Ontwikkelen Business Case